



NUOVA VERSIONE ANCORA PIU' VELOCE E SCATTANTE

**NUOVO BOOT LOADER NUOVO GESTORE DI
LOGIN GRAFICO SLIM FILESYSTEM E
PARTIZIONI ALLINEATI AL BLOCCO DI
CANCELLAZIONE DELLA CHIAVETTA USB**

**DISPONIBILE SU SUPPORTI
DA 32 GB E 64 GB**

I TUOI PROGRAMMI PREFERITI, I TUOI DATI, I TUOI SEGNALIBRI,
LA TUA POSTA, SEMPRE CON TE OVUNQUE TI TROVI

**MASSIMA RISERVATEZZA DEL TUO LAVORO NULLA DI QUELLO CHE FAI LASCIA TRACCIA SUL
PC E NIENTE DI QUELLO CHE C'E' SUL PC PUÒ INTERFERIRE CON QUELLO CHE FAI**

BASTA VIRUS, WORM, TROJAN, MALWARE

Cos'è TascaLinux ?

TascaLinux è +di un PC e meglio di un portatile. E' un Linux tascabile, usabile su qualunque PC, senza installazione: è leggero e sta nel taschino.

Ovunque andiamo c'è sempre un PC, perchè allora portarsi dietro un portatile ? Con **TascaLinux**, usi i PC che hai a disposizione, e hai sempre tutto quello che ti serve: documenti, programmi, la tua scrivania.

Ovunque sei, ti ritrovi a casa.

E tutto in massima sicurezza: **non lasci tracce** del tuo lavoro sul PC ospite e **niente** di quanto c'è sulla macchina che stai usando po' interferire con il tuo sistema.

Perchè usare TascaLinux ?

E' comodo: lo infili in una porta USB di un qualsiasi PC, accendi il computer e dopo pochi istanti sei già operativo, al 100% con tutto le tue cose.

Basta PC pesanti ed ingombranti da portarsi da casa all'ufficio o a scuola.

E' sicuro: nessuno potrà più spiare quello che fai ne danneggiare i tuoi documenti, ne bloccare il tuo PC.

E' economico e rispettoso dell'ambiente: oltre a costare molto meno di un PC, può essere usato su computer datati dove altri sistemi operativi hanno difficoltà ad essere utilizzati, donandogli una seconda vita.

E' pienamente compatibile con i sistemi Windows: TascaLinux è in grado di aprire qualsiasi formato di documento. Inoltre, puoi condividere cartelle e documenti in rete con i sistemi Windows e puoi accedere alle risorse condivise (*file, stampanti, ecc*).



POTENZA SICUREZZA PORTABILITÀ PRODUTTIVITÀ RISPARMIO AMBIENTE

TascaLinux è tutto questo

Nuova versione MX 1701

La parola chiave che caratterizza la nuova versione di **TascaLinx** è **VELOCITA'**

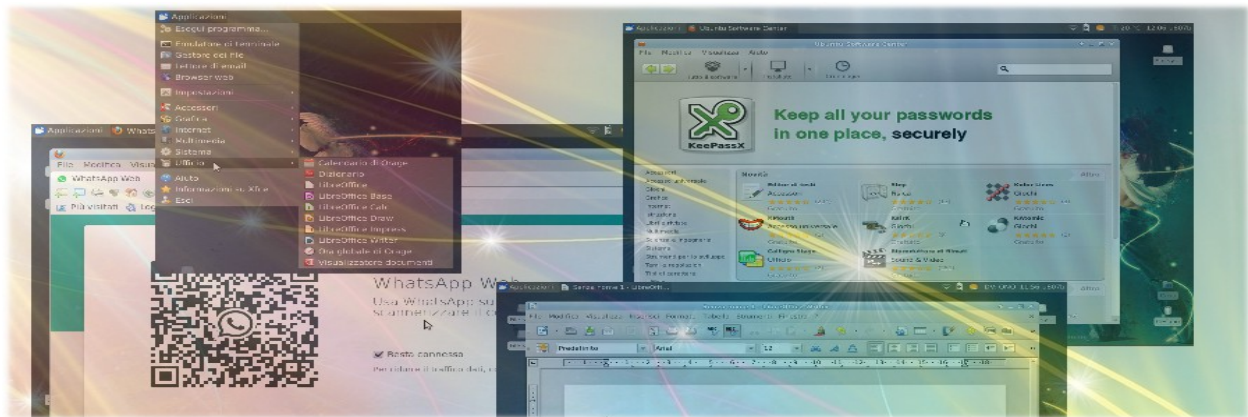
Fra le modifiche più significative, troviamo il nuovo boot loader **extlinux** che permette un avvio molto più rapido e controllato rispetto a grub (*pochi secondi e sei operativo*) e il nuovo gestore grafico di login **SLIM** che, essendo completamente indipendente dall'ambiente GNOME e da KDE, è molto più **veloce**, semplice e leggero e permette un avvio del sottosistema grafico molto più veloce.

Altra novità di grande rilievo è il ritorno al SystemV come sistema di avvio, con conseguente abbandono di systemd e maggior controllo dei processi di avvio.

Sempre con l'ottica di migliorare le prestazioni, abbiamo adottato una tecnologia innovativa di allineamento del file system e delle partizioni con il blocco di cancellazione della chiavetta USB su cui il sistema è installato.

Questa tecnica, e il file system **ext4** con il journaling off e stride e stripe impostati secondo le dimensioni reali dei blocchi di dati per quella specifica chiavetta USB, permettono una maggiore **velocità** nell'accesso ai dati ed ai programmi e una sensazione di utilizzo caratterizzata da **grande fluidità e rispondenza del sistema**, superiore anche a quella di sistemi installati su disco rigido.

Tutto gira in RAM, il sistema è montato in sola lettura (*le home degli utenti sono leggibili e scrivibili*) e tutte quelle parti del sistema che richiedono un accesso anche in scrittura, sono state spostate anch'esse in RAM.



Dotazione software versione Base

Internet e rete: client di posta **Thunderbird**, browser **Firefox** con estensioni per il blocco della pubblicità, il download dei video, e l'accesso a **What's App**, client multiprotocollo per la gestione dei servizi di **messaging**, client grafico per l'accesso a sistemi remoti con i protocolli **VNC, RDP, SSH**

Ufficio e produttività: **OpenOffice Apache** completo (*word processor, foglio di calcolo, programma per la creazione di presentazioni, il pacchetto di disegno grafico, il database e diversi modelli di documento*), visualizzatore di documenti **PDF** e l'applicazione **calendario**.

Multimedia: programma per scrivere **CD** e **DVD**, lettore multimediale **VLC** in grado di riprodurre la quasi totalità dei formati audio video attualmente esistenti, i **player SMPlayer** e **Parole**.

Grafica: **GIMP** (*potente strumento di editing di immagini e grafica*), **gThumb** per la visualizzazione delle immagini, **Simple Scan** per la gestione degli scanner ed il visualizzatore di immagini **Ristretto**.

Server: **VNC, SSH, FTP** e **Webmin**.

Strumenti per la compilazione: quanto serve per installare programmi direttamente dai sorgenti.

Software installabile: tutti i pacchetti disponibili nei repository di Debian.

Requisiti minimi: USB 2.0 requisito indispensabile, BIOS tradizionale o UEFI con Secure Boot disabilitato, per il resto vedere www.etelindustriale.net

etel trieste

Casella Postale 3432
34128 - TRIESTE
Tel.: 040 9896131
Fax: 040 9890551
info@etelindustriale.net



Siti Web e
soluzioni per il
commercio
elettronico



Centralini telefonici e
sistemi di comunicazione
digitali integrati



Apparati, sistemi e soluzioni
wireless